

SOLHYDROC

RESTAURATION ET PROTECTION

**Coulis et mortiers de réparation / Résines d'injection
Matériaux de joints / Renforcement
Imperméabilisants, revêtements et membranes**

INFRASTRUCTURE

NOTRE HISTOIRE

Depuis près de deux décennies déjà, les produits pour béton Solhydroc sont utilisés sur les chantiers de construction partout au Canada. Ils représentent des solutions uniques dans l'entretien et la réparation des réseaux de transport en commun souterrains, dans plusieurs sites miniers, des centres de traitement des eaux usées et pour la réfection d'infrastructures routières par les professionnels de la réparation de béton. Ils sont aussi utilisés par les professionnels du secteur de la restauration et de la remise à niveau des surfaces de planchers (commerciales et industrielles).

Depuis les tous premiers débuts de notre entreprise, Solhydroc est reconnu pour son implication technique directe sur les chantiers. Les spécialistes chez Solhydroc travaillent de pair avec les applicateurs ainsi que les firmes d'ingénierie et d'architecture pour toujours trouver les meilleures solutions. Solhydroc développe des solutions pour le béton dans trois segments de marché distincts

INDUSTRIEL

Produits conçus pour la réparation et la protection de structures de béton dans les :

Usines de pâte et papier, et de produits chimiques et pétrochimiques

Mines, métallurgies et raffineries de métaux

Centrales hydroélectriques, nucléaires et autres usines de production d'énergie

Structures de traitement d'eaux usées industrielles

INFRASTRUCTURE

Produits conçus pour la réparation et la protection des infrastructures telles que :

Ponts, tunnels et barrages

Stationnements et enveloppes de bâtiments

Structures d'eau potable et d'eaux usées

Structures de transport (rail, routes, aéroports et voie maritime)

COMMERCIAL

Produits conçus pour la réparation de planchers de béton et de structures commerciales :

Produits de ragréage, colmatage et lissage

Autonivelants

Bétons et mortiers de réparation

Revêtements à base d'époxy et d'uréthane

Béton lisse de resurfaçage



Vous pouvez compter sur les produits Solhydroc mais aussi sur l'équipe derrière les produits.

Nous serons là avant, pendant et après vos travaux pour vous assister et pour répondre à vos questions.

NOTRE BUT

Solhydroc Inc. crée, fabrique et propose des produits conçus pour la réparation, la réhabilitation et la protection du béton. L'objectif principal est de fournir des matériaux et des méthodes pour rencontrer et surpasser les besoins des clients de l'entreprise et pour proposer des solutions à long terme afin d'assurer une performance supérieure du béton.

NOTRE PHILOSOPHIE

D'abord destinés aux professionnels de la construction, les produits Solhydroc sont supportés par un service technique impeccable, une équipe de vente dévouée et par un département de recherche et développement des plus innovateurs. Assister et soutenir les efforts des contracteurs, des architectes et des ingénieurs qui utilisent et recommandent les solutions proposées par Solhydroc dans l'atteinte et la réalisation de chacun de leurs projets.

NOTRE MISSION

Fournir des produits et des solutions aux problèmes complexes de détérioration du béton. L'équipe Solhydroc sait reconnaître les différentes sources de problèmes et de dégradation du béton tel qu'une usure sévère, un environnement chimique corrosif, ainsi que plusieurs autres facteurs spécifiques.

RESTAURATION

Il est impératif de réaliser une bonne préparation de surface sous-jacente à la pose de tuiles ou de carrelages par exemple.

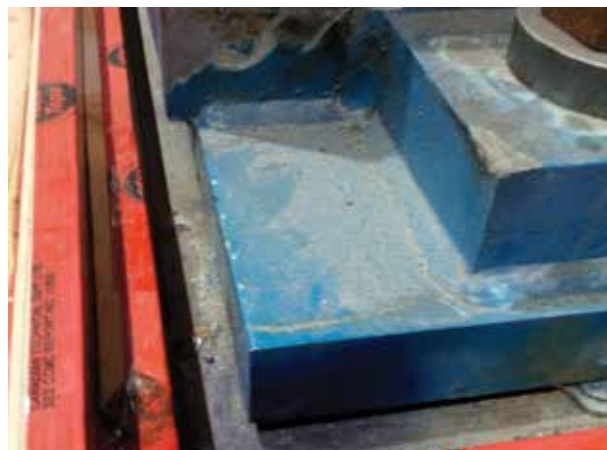
Pour ce faire, Solhydroc propose des produits et des systèmes adaptés et spécialisés pour cette étape si cruciale.

Les composés de ragréage Solhydroc vous permettent de corriger toute condition de surface, que ce soit de ragréage mineur, de colmatage ou encore de lissage de surfaces. Pour un ragréage global et complet vous pourrez aussi compter sur la gamme d'autonivelant de sous-finition de marque SOLHYDFLOW, les plus performants et les plus facile à poser qui soient sur le marché.

REMISE À NIVEAU

La gamme de mortiers et bétons de réparation de Solhydroc a déjà fait ses preuves sur les différents chantiers de construction au pays. Que ce soit pour réparer un mur, un plancher ou encore pour la construction de rampes ou de tranchées, les gammes STRUCTUROC et SOLHYDCRETE sont spécialement conçues pour tous les types de travaux, gros ou petits.

COULIS



SOLHYDGRROUT G.C.

**COULIS SANS RETRAIT À BASE DE CIMENT PORTLAND
CONÇU POUR APPLICATIONS DE CONSTRUCTIONS
GÉNÉRALES**

**Coulis pour utilisations dans les applications standard
commerciales, industrielles ou d'infrastructures.**

Le coulis SOLHYDGRROUT G.C. est un coulis sans retrait à base de ciment Portland et de minéraux spéciaux qui est conçu pour les applications de constructions générales.

Rencontre ou excède les normes CRD C621-89 A

Excellente oeuvrabilité à des consistances fluides, coulantes et plastiques

Prêt à utiliser avec ajout d'eau

Pompable

Sans chlorure

Économique

Pour applications intérieures ou extérieures

Sans retrait, sans ressuage, sans ségrégation

Peut être extensionné avec l'ajout d'agrégat propre et bien gradué

RENDEMENT

12 L (0,4 pi³) par sac de 22,7 kg (50 lbs)

EMBALLAGE

Sac ou chaudières de 22,7 kg (50 lbs)

SOLHYDFLOW CABLE GROUT

**COULIS POUR L'ANCRAGE DE CÂBLES, D'ARMATURE ET
DE BOULONS DANS LE ROC**

Son expansion contrôlée, ses résistances initiales élevées et sa résistance au lessivage rendent le Solhydflow Cable Grout très efficace pour les ancrages.

Le coulis SOLHYDFLOW CABLE GROUT est un coulis expansif, a retrait compensé, qui est pompable. Ce coulis qui ne contient aucun sable est très fluide, sans ségrégation. Le produit est thixotropique, ce qui permet de le placer dans des endroits où il y a présence d'eau. Sa fluidité lui permet un enrobage et une protection des câbles de Post-Tension. Sa Haute résistance initiale permettant la remise en service rapide de l'élément injecté.

Grande fluidité facilitant la mise en place

Sans retrait

Résistance en compression élevé

Ne contient aucun sable

Pompable

Sans ségrégation

Anti-lessivage

Pénétration en espaces restreintes exceptionnelle.

RENDEMENT

12 L (0,4 pi³) par sac de 22,7 kg (50 lbs)

EMBALLAGE

Sac ou chaudières de 22,7 kg (50 lbs)

BÉTONS AUTO-PLAÇANTS

PRECAST SLAB DOWEL GROUT

COULIS NON-MÉTALLIQUE SANS RETRAIT À RÉSISTANCE INITIALE ÉLEVÉE

Colmatage des goujons et des goupilles d'éléments de béton préfabriqués ainsi que toute application qui exige un délai d'exécution rapide.

PRECAST SLAB DOWEL GROUT est un coulis non métallique, sans retrait, à résistance initiale élevée. L'étalement et la maniabilité du PRECAST SLAB DOWEL GROUT facilite sa mise en place, alors que sa résistance initiale élevée assure une remise en service rapide des structures réparées. PRECAST SLAB DOWEL GROUT est dimensionnellement stable et forme un lien intégral avec le béton existant de manière à en restaurer l'intégrité structurale. PRECAST SLAB DOWEL GROUT est un mélange spécialement conçu pour rencontrer les exigences du système de dalles Fort Miller Co. Inc. Super Slab System.

Raccordement de dalles sur sol adjacentes en béton préfabriquées (Système Fort Miller Inc.)

Remplir les rainures de fixation en queue d'aronde renversée de dalles préfabriquées

Réparation de supports et d'assises de béton

RENDEMENT

12,74 litres lorsqu'il est mélangé avec 3,8 litres d'eau potable.

EMBALLAGE

Sacs ou en chaudières de 22,7 kg



SOLHYDCRETE A.N.

BÉTON AUTO-PLAÇANT À HAUTE RÉSISTANCE ET À PRISE RAPIDE POUR RÉPARATIONS PROFONDES

Réparations de béton permanentes profondes pour remise en service rapide.

SOLHYDCRETE A.N. est un béton auto-plaçant à grande résistance initiale et avec un temps de manipulation prolongé. L'étalement et la maniabilité du SOLHYDCRETE A.N. facilite sa mise en place et sa finition, tandis que sa résistance initiale élevée garantit une remise en service rapide des structures réparées. SOLHYDCRETE A.N. est dimensionnellement stable et forme une liaison intégrale avec le béton existant pour restaurer son intégrité structurale. SOLHYDCRETE A.N. peut être placé à des épaisseurs de 40 mm à 400 mm en une seule opération. Réparation rapide des planchers, murs, colonnes en béton à usage industriel

Réparation des supports et des semelles en béton

Réparations des structures de pont

Reconstruction de bases de machinerie

RENDEMENT

SOLHYDCRETE A.N. donne un rendement de 12,5 L quand il est mélangé avec 2,62 L d'eau potable (10,48 % par poids de mélange sec).

EMBALLAGE

Sac de 25 kg (55 lbs)

BÉTONS AUTO-PLAÇANTS

SOLHYDCRETE S.C.C.-03

BÉTON AUTO-PLAÇANT HAUTE PERFORMANCE

Réparations partielles ou de pleine profondeur pour les dalles de béton, les poutres, les colonnes, les plafonds et les murs.

Le SOLHYDCRETE S.C.C.-03 est un béton auto-plaçant haute performance qui offre un temps d'ouvrabilité prolongé ainsi qu'un étalement et une maniabilité supérieurs, pour effectuer des réparations permanentes du béton. Le SOLHYDCRETE S.C.C.-03 est dimensionnellement stable et forme une liaison intégrale avec le béton existant pour restaurer son intégrité structurale. Le SOLHYDCRETE S.C.C.-03 peut être placé à des épaisseurs de 12 mm à 300 mm en une seule opération.

Stationnements, balcons, passerelles, dalles surélevées et dalles au sol

Réparations de structures de ponts et de viaducs

Réparations structurales dans les tunnels et les barrages

Bâtiments industriels

RENDEMENT

SOLHYDCRETE S.C.C.-03, est empaqueté en sacs ou en chaudières de 25 kg qui donne un rendement de 13 L (0,46 pi³) quand il est mélangé avec 2,5 L d'eau potable.

EMBALLAGE

Sacs ou en chaudières de 25 kg



SOLHYDCRETE S.C.C.-06/10

BÉTON AUTO-PLAÇANT HAUTE PERFORMANCE

Réparations partielles ou de pleine profondeur pour les dalles de béton, les poutres, les colonnes, les plafonds et les murs.

Le SOLHYDCRETE S.C.C.-06/10 est un béton auto-plaçant haute performance qui offre un temps d'ouvrabilité prolongé ainsi qu'un étalement et une maniabilité supérieurs, pour effectuer des réparations permanentes du béton. Le SOLHYDCRETE S.C.C.-06/10 est dimensionnellement stable et forme une liaison intégrale avec le béton existant pour restaurer son intégrité structurale.

Le SOLHYDCRETE S.C.C.-06/10 peut être placé à des épaisseurs de 25 mm à 450 mm en une seule opération.

Stationnements, balcons, passerelles, dalles surélevées et dalles au sol

Réparations de structures de ponts et de viaducs

Réparations structurales dans les tunnels et les barrages

Bâtiments industriels

RENDEMENT

SOLHYDCRETE S.C.C.-06/10, est empaqueté en sacs ou en chaudières de 25 kg qui donne un rendement de 13 L (0,46 pi³) quand il est mélangé avec 2,5 L d'eau potable.

EMBALLAGE

Sacs ou en chaudières de 25 kg



BÉTONS ET MORTIERS DE RÉPARATION



STRUCTUROC H

MORTIER À HAUTE RÉSISTANCE ET À PRISE RAPIDE POUR RÉPARATIONS HORIZONTALES

Réparation de planchers de béton écaillés, endommagés par l'usure, l'abrasion, la température et autres facteurs de détérioration.

STRUCTUROC H est un mortier de réparation de haute résistance, à prise très rapide pour une réparation permanente du béton. STRUCTUROC H est dimensionnellement stable, résistant au retrait et à la fissuration ce qui lui permet de former un lien intégral avec le béton existant pour restaurer son intégrité structurale. STRUCTUROC H est conçu pour une application horizontale. Il peut être appliqué à des épaisseurs allant de 6 mm jusqu'à 300 mm en une seule opération. Le volume du STRUCTUROC H peut être augmenté en y ajoutant jusqu'à 50 % d'agrégat de pierres granitiques ou de pierres de rivière de 10 mm (3/8") propres et secs afin d'obtenir alors un béton de réparation à prise rapide.

Réparations et mises en service rapides de planchers industriels
Réparations profondes avant de procéder à la mise en place des produits autonivelant SOLHYDFLOW

Réparations et création de pentes, de drains et caniveaux en béton
Réparations des murs, des bases et des colonnes de béton
Réparations des tabliers et de rampes de stationnement
Réparations des tabliers de pont

RENDEMENT

Donne un rendement de 12 L (0,42 pi³), quand il est mélangé avec 2,3 L à 2,4 L (0.60 à 0.63 gal) d'eau propre. Il couvrira environ 0,95 m² (10 pi²) à une épaisseur de 12 mm (1/2"). Lorsque le produit est expansé avec 50% d'agrégat de pierres granitiques ou de pierres de rivière de 10 mm (3/8"), le rendement est de 14.5 L (0,51 pi³) par sac.

EMBALLAGE

Sceau de plastique ou sac de 22,7 kg (50 lb)

STRUCTUROC H ULTRA

MORTIER À HAUTE RÉSISTANCE ET À PRISE RAPIDE COULABLE POUR RÉPARATIONS HORIZONTALES

Réparation de planchers de béton écaillés, endommagés par l'usure, l'abrasion, la température et autres facteurs de détérioration.

STRUCTUROC H ULTRA est un mortier de réparation de haute résistance, à prise très rapide pour une réparation permanente du béton. Parce qu'il est dimensionnellement stable, résistant au retrait et à la fissuration cela lui permet d'être appliqué à des épaisseurs allant d'aussi peu que 3 mm (1/8") jusqu'à 50 mm (2") en une seule opération.

Réparations et mises en service rapides de planchers industriels
Réparations profondes avant de procéder à la mise en place des produits autonivelant SOLHYDFLOW

Réparations et création de pentes, de drains et caniveaux en béton
Réparations des murs, des bases et des colonnes de béton
Réparations des tabliers et de rampes de stationnement
Réparations des tabliers de pont
Réparations de balcons

RENDEMENT

Donne un rendement de 12 L (0,42 pi³), quand il est mélangé avec 2,3 L à 2,4 L (0.60 à 0.63 gal) d'eau propre. Il couvrira environ 0,95 m² (10 pi²) à une épaisseur de 12 mm (1/2"). Lorsque le produit est expansé avec 50 % d'agrégat de pierres granitiques ou de pierres de rivière de 10 mm (3/8"), le rendement est de 14.5 L (0,51 pi³) par sac.

EMBALLAGE

Sceau de plastique ou sac de 22,7 kg (50 lb)

MORTIERS DE RÉPARATION



SOLHYDFAST 5000

RÉPARATION DU BÉTON DE HAUTE RÉSISTANCE

Le SOLHYDFAST 5000 est un matériau de réparation de béton qui est à la fois dur et flexible tout en offrant une excellente adhérence. SOLHYDFAST 5000 est un uréthane, 100 % solide à 2 composants conçu pour rencontrer des exigences de résistance à la compression élevées de 5000 psi combiné avec la flexibilité et la résilience. Les zones réparés avec SOLHYDFAST 5000 peuvent être rouvertes à la circulation en moins d'une heure.

Routes / Autoroutes

Ponts

Entrepôts à étages multiples

Trottoirs

Les dalles de stationnement

Toutes fissures ou éclats dans le béton

RENDEMENT

Pieds linéaires par gallon

Largeur (po)	1/8	1/4	1/2	1
Profondeur (1/2 po)	95	47	24	12

RENDEMENT

Pieds linéaires par cartouche

Largeur (po)	1/8	1/4	1/2	1
Profondeur (1/2 po)	14,8	7,4	3,7	1,8

RENDEMENT

Volume (profondeur 2") : 570 pouces cubes/gallon avec agrégat

EMBALLAGE

SOLHYDFAST 5000 est disponible en 5 formats : ensemble de 2 x cartouches de 300 ml = 600 ml, ensemble de 2 x cartouches de 750 ml = 1500 ml, kit de 19 litres, 190 litres ou 757 litres.

STRUCTUROC V

MORTIER À HAUTE RÉSISTANCE ET À PRISE RAPIDE POUR RÉPARATIONS VERTICALES

Réparation de toutes surfaces verticales ou à l'intrados.

STRUCTUROC V est un mortier modifié au polymère, monocomposant, à base de ciment portland à retrait compensé. Il développe de très hautes résistances initiales et ultimes. Il est conçu pour la réparation des structures en béton soit à la verticale ou à l'intrados en fournissant une adhérence supérieure et des résistances à la tension et la flexion élevées. Sa prise rapide et sa densité permettent la mise en place et la sculpture de formes appropriées en une seule opération pour des épaisseurs allant de 5 mm (1/4") jusqu'à 50 mm (2").

Ponts, viaducs et tunnels

Structures de stationnements multi-étagés

Parapets, piliers et colonnes

Clarificateurs et réservoirs

Barrages

RENDEMENT

Un sac de STRUCTUROC V de 22,7 kg (50 lbs) donne un rendement de 12,7 L (0,45 pi³), quand il est mélangé avec 3,3 L à 3,8 L (0,87 à 1 gal US) d'eau propre. Il couvrira environ 2,0 m² (22 pi²) à une épaisseur de 6 mm.

EMBALLAGE

Sacs de 22,7 kg (50 lbs)



SOLHYDPLUG

MORTIER À PRISE TRÈS RAPIDE POUR TRAVAUX D'OBTURATION DE FUITES D'EAU ET RÉPARATIONS DE BÉTON

Obturation de fuites d'eau et colmatage de fissures pour le procédé d'injection.

SOLHYDPLUG est un mortier à prise très rapide spécialement formulé pour effectuer des travaux d'obturation de fuites d'eau et des réparations de béton. Le SOLHYDPLUG est aussi utilisé pour le colmatage des fissures et l'installation des ports d'injection pour les travaux d'injection de fissures dans le béton.

Grande résistance en adhérence

Dimensionnellement stable

Résistant au retrait

Applications sur épaisseurs variables

Prise très rapide

Résistant aux attaques chimiques causées par les eaux d'égout et aux sulfates présents dans les usines de traitements d'eau et leurs conduits

Facile à employer

RENDEMENT

12 litres, quand il est mélangé avec de l'eau potable on recouvrira approx. 1 m² (11 pi²) à une épaisseur de 10 mm.

EMBALLAGE

Sacs ou seaux 22,7 kg (50 lbs)



SOLHYDBOND THIXO

SYSTÈME DE RÉSINE ÉPOXYDIQUE THIXOTROPIQUE À DEUX COMPOSANTS POUR APPLICATION VERTICALE ET À L'INTRADOS

Agent de liaisonnement ou matériau de réparation pour les applications sur les surfaces verticales ou à l'intrados.

La résine SOLHYDBOND THIXO est un système de résine époxydique thixotropique à deux composants pour toute application verticale et à l'intrados.

Nivellement et réparation de surfaces de béton avant de procéder à l'installation des systèmes SOLHYDLINING, SOLHYDGLAZE ou SOLHYDCOAT.

Matériau de ragréage lorsqu'extensionné avec du sable de silice

Installation de boulons ou de tiges d'ancrage à l'horizontale

Mise en place des ports d'injection et scellement des fissures

RENDEMENT

Le rendement de ce produit dépend de l'endroit appliqué et l'épaisseur requise.

EMBALLAGE

Unité pré-mesurée de 7,56 L

INJECTION POLYÉRUTHANE



CHEM SEMIRIGID

RÉSINE D'INJECTION DE POLYURÉTHANE AQUA RÉACTIVE POUR CONTRÔLER LES INFILTRATIONS D'EAU DANS LE BÉTON

Le CHEM SEMIRIGID est utilisé pour arrêter les arrivées d'eau à haute pression et pour permettre au béton de retrouver son étanchéité.

Le CHEM SEMIRIGID est une résine d'injection de polyuréthane aquaréactive prépolymère avec isocyanates (MDI). Produit monocomposant sans solvant et non toxique, le CHEM SEMIRIGID réagit avec l'eau pour former une mousse hydrophobe semi-rigide et résistante à l'attaque chimique. Une fois le temps de prise écoulé, la mousse se transforme en matière inerte. Le CHEM SEMIRIGID réagit rapidement avec l'eau et peut faire une expansion jusqu'à 15 fois son volume.

Ponts et tunnels

Trou d'homme/puits

Fondations

Réparations de joints ou fissures où le mouvement de la structure est moyen

Remplir des vides derrière des parois de béton ou de maçonnerie

Arrêter les arrivées d'eau à haute pression dans des fissures ou des joints de façon rapide

RENDEMENT

Le rendement sera en fonction de la température de l'unité à injecter ainsi que le pourcentage d'accélérateur utilisé. Une estimation de la consommation du matériel dépendra des ouvrages à injecter. SOLHYDROC INC. recommande de contacter un applicateur agréé pour les précisions sur les quantités requises pour chaque ouvrage.

EMBALLAGE

Résine CHEM SEMIRIGID : Contenants de 20 kg
Accélérateur RIGICEL : Contenants de 900 ml

CHEMRIGID

RÉSINE D'INJECTION DE POLYURÉTHANE AQUA RÉACTIVE POUR LA CONSOLIDATION DES SOLS

Le CHEMRIGID est utilisé pour arrêter les grandes arrivées d'eau à haute pression et pour permettre au béton de retrouver son étanchéité. Il peut aussi être utilisé pour la stabilisation des sols et le remplissage de grands vides.

Le CHEMRIGID est une résine d'injection de polyuréthane aquaréactive prépolymère avec isocyanates (MDI). Produit monocomposant sans solvant et non toxique, qui réagit avec l'eau pour former une mousse hydrophobe rigide et résistante à l'attaque chimique. Une fois le temps de prise écoulé, la mousse se transforme en matière inerte.

Ce polyuréthane réagit rapidement avec l'eau et peut faire une expansion jusqu'à 30 fois son volume et est utilisé pour arrêter les arrivées d'eau à haute pression ou à grand débit. Il peut être utilisé pour remplir de grands vides soit à l'intérieur ou derrière les structures de béton ou de maçonnerie.

Arrêter les arrivées d'eau à haute pression ou grand débit

Trou d'homme/puits

Stabilisation de sol

Fondations

Remplir des grands vides dans le roc ou derrière des parois de béton ou de maçonnerie

RENDEMENT

Le rendement sera en fonction de la température de l'unité à injecter ainsi que le pourcentage d'accélérateur utilisé. Une estimation de la consommation du matériel dépendra des ouvrages à injecter. SOLHYDROC INC. recommande de contacter un applicateur agréé pour les précisions sur les quantités requises pour chaque ouvrage.

EMBALLAGE

Résine CHEMRIGID : Contenants de 20 kg

Accélérateur RIGICEL : Contenants de 900 ml



RENFORCEMENT



SOLHYDWRAP V2 190 UC

TISSU EN FIBRE DE CARBONE POUR LE RENFORCEMENT STRUCTURAL

Le tissu SOLHYDWRAP V2 190 UC est combiné avec la résine SOLHYDWRAP V2 200 pour le renforcement de structures de béton, de bois, d'acier ou de maçonnerie.

Le SOLHYDWRAP V2 190 UC est un tissu unidirectionnel en fibre de carbone qui est combiné à la résine SOLHYDWRAP V2 200 pour créer un polymère renforcé de fibres de carbone (CFRP). Le système SOLHYDWRAP V2 190 UC est utilisé pour le renforcement ou l'amélioration d'éléments structuraux.

Changements de la capacité structurale

Améliorations sismiques

Réparation d'éléments structuraux endommagés

Protection contre les explosions

RENDEMENT

Le tissu SOLHYDWRAP V2 190 UC est disponible en rouleaux de 635 mm X 15,24 m (25 po X 50 pi) et de 635 mm X 91,44 m (25 po X 300 pi). Chaque rouleau de SOLHYDWRAP V2 UC 190 de 635 mm X 15,24 m nécessitera un unité de résine SOLHYDWRAP V2 200 de 11,4 litres (3 gal).

EMBALLAGE

La résine Époxy SOLHYDWRAP V2 200 est disponible en barils de 208 L (55 gal) ou en unités de 15,1 L (4 gal) empaquetés dans des récipients de 18,9 L (5 gal). La Partie A - Résine contient 10,6 L (2,8 gal) et la Partie B - Durcisseur contient 4,5 L (1,2 gal).

SOLHYDWRAP V2 280 UG

TISSU HYBRIDE UNIDIRECTIONNEL SPÉCIALEMENT TISSÉ DE FIBRES DE VERRE ET FIBRES ARAMIDES

Le tissu SOLHYDWRAP V2 280 UG est combiné avec la résine SOLHYDWRAP S pour renforcer et ajouter de la ductilité aux ponts, bâtiments et autres structures.

Le composite SOLHYDWRAP V2 280 UG est un matériau composé de résine époxydique SOLHYDWRAP V2 200 et de tissu de renforcement SOLHYDWRAP V2 280 UG. Le système composite SOLHYDWRAP V2 280 UG rencontre les exigences de l'ICC ER-2103. Le SOLHYDWRAP V2 280 UG est un tissu hybride unidirectionnel spécialement tissé de fibres de verre et fibres aramides utilisé dans le Système SOLHYDWRAP. Les fibres de verre sont orientées dans la direction 0° tandis que les fibres aramides sont orientées dans la direction 90°. La résine Époxy SOLHYDWRAP V2 200 est un matériau époxydique à deux composants.

Ponts

Bâtiments

Poutres, colonnes, dalles structurales et autres structures

RENDEMENT

Le SOLHYDWRAP V2 280 UG est disponible en rouleau de 1,4m X 45,7m (54" X 150 pi linéaires). Chaque rouleau de SOLHYDWRAP V2 280 UG avec 3 ou 4 unités d'Époxy SOLHYDWRAP V2 200 couvrira approximativement 62,7 m² (675 pi²) lorsqu'utilisé avec le Saturateur SOLHYDWRAP.

EMBALLAGE

La résine Époxy SOLHYDWRAP V2 200 est disponible en barils de 208 L (55 gal) ou en unités de 15,1 L (4 gal) empaquetés dans des récipients de 18,9 L (5 gal). La Partie A - Résine contient 10,6 L (2,8 gal) et la Partie B - Durcisseur contient 4,5 L (1,2 gal). Le tissu SOLHYDWRAP V2 280 UG est disponible en rouleau de 1,4 m X 45,7 m (54" X 150 pi linéaires).



RENFORCEMENT

SOLHYDWRAP V2 CFRP

SYSTÈME COMPOSITE EN LAMELLES DE FIBRE DE CARBONE POUR LE RENFORCEMENT STRUCTURAL

Les lamelles SOLHYDWRAP CFRP sont utilisées pour le renforcement structural d'éléments de construction en béton, en bois ou en maçonnerie.

SOLHYDWRAP V2 CFRP est un système de renforcement structural très résistant à base de fibre de carbone qui comporte deux composants: les lamelles préfabriquées à base de polymère renforcé de fibre de carbone (PRFC) et la couche d'accrochage époxydique SOLHYDWRAP V2 100.

Augmentation de la capacité portante d'un élément structural

Réparation d'un élément structural endommagé

Remplacement d'un système de renforcement structural antérieur

Correction de défauts dans la conception ou la construction d'une structure

RENDEMENT

Les Lamelles SOLHYDWRAP V2 CFRP sont disponibles dans toutes les longueurs. Les rouleaux standards mesurent 100, 250 et 500 pieds de longueur. La surface de rendement dépendra de la largeur et la longueur des lamelles commandées. La résine SOLHYDWRAP V2 100 couvrira approximativement 0,3 m²/L (12 pi²/gal). La condition existante de la surface ainsi que la température de l'époxy et de la surface affecteront le rendement de façon significative.

EMBALLAGE

SOLHYDWRAP V2 CFRP :

Épaisseur : 1,2 mm (0,0472") / Largeurs : 50 mm (1,97"), 75 mm (3,15"), 100 mm (3,94")

SOLHYDWRAP V2 100 :

2,84 L (¾ gal) - 11,4 L (3 gal) - 56,7 L (15 gal) - Cartouches de 450 ml (16,5 oz)



SOLHYDWRAP CFRP BISCUIT

ÉLÉMENT STRATIFIÉ À BASE DE FIBRES DE CARBONE ET DE FIBRE DE VERRE POUR RÉPARER LES RACCORDEMENTS EN MÉTAL ENCASTRÉS.

Les SOLHYDWRAP CFRP BISCUIT sont utilisés pour réparer les brides de raccordement pour les systèmes de doubles tés en béton préfabriqués et précontraints.

Les SOLHYDWRAP CFRP BISCUIT sont des éléments stratifiés à base de fibre de carbone et de verre conçu pour réparer les raccords en métal encastrés dans les structures de béton préfabriqué.

Un tissu triaxial en fibre de carbone lui confère une très grande résistance, tandis qu'un tissu en fibre de verre texturé est encollé sur ses parois pour lui apporter une résilience additionnelle ainsi qu'ajouter une surface d'adhésion plus rugueuse. La matrice est constituée d'une résine vinyle ester qui augmente les propriétés physique tout en offrant une résistance supérieure aux produits chimiques, surtout le sel et l'essence. La résine et les tissus sont combinés à l'aide d'un procédé de fabrication aérospatial unique pour créer des pièces stratifiées qui sont taillées à l'aide d'équipement de découpe par jet d'eau haute pression.

Grands bâtiments industriels, commerciaux et institutionnels qui utilisent des systèmes de doubles tés

Structures de stationnements

Plafonds de gymnases et de piscines

Établissements de transformation alimentaire

Usines de traitement d'eau potable et d'eaux usées

RENDEMENT

La quantité de SOLHYDWRAP BISCUIT BOND PASTE requise en chantier dépendra de la longueur, de la largeur et de la profondeur des traits de scie dans la dalle de béton.

REVÊTEMENTS & IMPERMÉABILISANTS

SOLHYDSEAL 100

SOLUTION DE SILANE MONOMÈRE 100 % RÉACTIVE ET HYDROPHOBE

Avec sa capacité de pénétrer profondément à l'intérieur de la matrice du béton ou de la maçonnerie, SOLHYDSEAL 100 demeure efficace pendant plusieurs années. Sa pénétration profonde protège les structures des intempéries, des rayons ultraviolets, les intrusions des ions de chlore et de l'abrasion. Le SOLHYDSEAL 100 réduira grandement le phénomène de corrosion de la structure tout en mitigant la propagation de la détérioration causée par la Réaction Alkali-Granulat et la Réaction Alkali-Silice.

SOLHYDSEAL 100 est une solution de silane monomère, 100 % réactive et pénétrante qui forme une couche hydrophobe à l'intérieur de la matrice ainsi que sur la surface, du béton ou de la maçonnerie. SOLHYDSEAL 100 est un matériau monocomposant sans solvant, à basse teneur en C.O.V., qui peut être appliqué sur tout matériau siliceux, même dans un environnement humide et à basse température.

Protection des structures de ponts et viaducs

Protection rampes et tabliers de ponts

Protection des dalles de stationnement

Protection de toute autre structure de béton ou de maçonnerie

RENDEMENT

Sur une surface de béton de meilleurs résultats sont obtenus à un taux de 5,5 m²/L. Les enveloppes de bâtiments exigeront une couche de 5 m²/L. Le rendement actuel variera selon la porosité du substrat. Des essais sont recommandés. Disponible en chaudières de 20 litres et barils de 205 L.

EMBALLAGE

Chaudière de 20 L et baril de 205 L.



HY-TEX

ENDUIT DE SURFACE POUR PROTÉGER LE BÉTON CONTRE LES INTEMPÉRIES ET UNIFORMISER LES SURFACES ARCHITECTURALES

Utilisé pour imperméabiliser et protéger les surfaces de béton, de bloc, de brique ou de béton préfabriqué.

HY-TEX est un enduit de surface 100 % à base d'acrylique pour protéger et imperméabiliser les surfaces de béton. Le HY-TEX est spécialement formulé pour augmenter la résistance des structures aux intempéries et uniformiser les surfaces des structures architecturales de béton mûri.

Ponts, viaducs et autres structures du système routier

Bâtiments institutionnels tels que les écoles et les hôpitaux

Les surfaces extérieures des silos, des bassins et des réservoirs d'eau

Les structures de stationnement

RENDEMENT

Le rendement est d'environ 0,75 à 2 L de matériel par mètre carré.

EMBALLAGE

HY-TEX est emballé dans des contenants de 18,9 L et 208 L.

EAUX USÉES

CHIMNEY SEAL NO. F-88

REVÊTEMENT ÉLASTOMÈRE À BASE D'URÉTHANE ASPHALTIQUE MODIFIÉ ET RENFORCÉ DE FIBRES

Le ChimneySeal est utilisé comme membrane ou joint d'étanchéité pour prévenir les infiltrations d'eau tout en offrant une excellente résistance aux produits chimiques.

Le Sauereisen Manhole ChimneySeal No. F-88 est un revêtement élastomère à base d'uréthane asphaltique modifié et renforcé de fibres. Le Manhole ChimneySeal adhère très bien à la plupart des substrats. Cet élastomère à haute teneur en solides est le matériau recommandé lorsqu'on anticipe des mouvements occasionnés par les variations de températures. Le Manhole ChimneySeal maintient son excellente élasticité et adhésion même lorsqu'il est soumis à des températures allant de -34°C à 121°C. La barrière flexible résiste aux mouvements et aux contraintes créés par le gel/dégel. Après avoir été soumis à des contraintes mécaniques, le revêtement reprend presque 100 % de sa forme et sa dimension initiale. De plus, le Manhole Chimney-Seal résiste aux acides, sels et produits alcalins.

Membrane ou joint d'étanchéité pour les sections de cheminée dans les regards d'égouts

RENDEMENT

12,8 pi² (1,19 m²) à une épaisseur de 1/8" (125 mils) par unité de 1 gallon. Le rendement variera selon les conditions de chantier et les irrégularités des surfaces.

EMBALLAGE

Unité de 1 gallon



SUBSTRATE RESURFACE F-121

MORTIER DE RÉPARATION À HAUTE RÉSISTANCE

Le Substrate Resurfacé No. F-121 de Sauereisen est un mortier de réparation à haute résistance qui agit comme imperméabilisant pour prévenir l'afflux et l'infiltration d'eau dans les regards d'égout en béton ou en briques.

RENDEMENT

12 L (0.423 pi³) par sac.

3,7 m² (40 pi²) par sac à 3 mm (1/8") d'épaisseur

1,85 m² (20 pi²) par sac à 6 mm (1/4") d'épaisseur

EMBALLAGE

Sac de 22,7kg

Spécifié pour les environnements des eaux usées municipales lorsque l'intégrité structurale doit être restaurée.

Regards d'égouts

Puisards

Stations de relèvement et pompage

Structures souterraines

EAUX USÉES

SEWERGARD NO. 210T

MATÉRIEL ÉPOXYDIQUE CONÇU POUR PROTÉGER LES SURFACES DE BÉTON DES STRUCTURES D'EAUX USÉES

Le SewerGard No. 210T de Sauereisen est un matériel époxydique additionné d'agrégat. Ce système est spécifiquement conçu pour protéger les surfaces de béton des structures d'eaux usées municipales contre la corrosion. L'application sans affaissement du No. 210 permet une réparation et protection économique des plafonds, des surfaces verticales et horizontales. S'applique sur des structures neuves ou réhabilitées.

RENDEMENT

4 m² de surface par unité à 3 mm d'épaisseur

EMBALLAGE

Partie A Durcisseur : 1,45 kg dans un récipient de 3,78 L

Partie B Liquide : 4,58 kg dans une chaudière de 7,6 L

Partie C Poudre : 18,14 kg dans un sac de papier/plastique

Spécifié pour la protection des infrastructures de béton et d'acier contre la corrosion micro bactériologique dans les environnements des eaux usées municipales.

Regards d'égouts

Puisards

Stations de relèvement et pompage

Usines de traitement des eaux usées



SEWERGARD NO. 210G

ENDUIT DE PROTECTION CONÇU POUR L'ENVIRONNEMENT DES EAUX USÉES

Sauereisen SewerGard Glaze No.210G est un enduit de protection spécifiquement conçu pour l'environnement des eaux usées municipales. Le SewerGard Glaze No.210G offre une barrière à la corrosion pour les substrats de béton et d'acier.

RENDEMENT

1 m²/L (40 pi² par gallon) à 40 mils d'épaisseur

EMBALLAGE

Unités pré-mesurées de 3,78 L (1 gal) ou 11,4 L (3 gal)



SOLHYDROC

SOLUTIONS POUR LE BÉTON

SIÈGE SOCIAL

210, boul. Montarville, bureau 2006
Boucherville, Québec J4B 6T3
T : 450 264-9799
F : 450 651-8689
SF : 1 888 765-4937
info@solhydroc.com

USINE DE PRODUCTION

2909 ch. Powerscourt
Athelstan, Québec J0S 1A0

www.solhydroc.com

TECHmix

DIVISION BAUVAL INC.

3350, Butte aux Renards
Varenes, Québec J3X 1P7
T : 450 652-0689
F : 450 652-0947
SF : 1 800-363-9881 Québec, Maritimes
1 888-832-4649 Ontario, É. U
techmix@bauval.com

www.tech-mix.com