

# INFRASTRUCTURE

## **SOLHYDROC**

SOLUTIONS POUR LE BÉTON



## **RESTAURATION & PROTECTION**

Coulis et mortiers de réparation  
Résines d'injection  
Matériaux de joints  
Renforcement  
Imperméabilisants, revêtements  
et membranes



## NOTRE HISTOIRE

Depuis près de deux décennies déjà, les produits pour béton Solhydroc sont utilisés sur les chantiers de construction partout au Canada. Ils représentent des solutions uniques dans l'entretien et la réparation des réseaux de transport en commun souterrains, dans plusieurs sites miniers, des centres de traitement des eaux usées et pour la réfection d'infrastructures routières par les professionnels de la réparation de béton. Ils sont aussi utilisés par les professionnels du secteur de la restauration et de la remise à niveau des surfaces de planchers (commerciales et industrielles).

Depuis les tous premiers débuts de notre entreprise, Solhydroc est reconnu pour son implication technique directe sur les chantiers. Les spécialistes chez Solhydroc travaillent de pair avec les applicateurs ainsi que les firmes d'ingénierie et d'architecture pour toujours trouver les meilleures solutions. Solhydroc développe des solutions pour le béton dans trois segments de marché distincts.

## INFRASTRUCTURE

Produits conçus pour la réparation et la protection des infrastructures telles que:

- ▶ Ponts, tunnels et barrages
- ▶ Stationnements et enveloppes de bâtiments
- ▶ Structures d'eau potable et d'eaux usées
- ▶ Structures de transport (rail, routes, aéroports et voie maritime)



## INDUSTRIEL

Produits conçus pour la réparation et la protection de structures de béton dans les:

- ▶ Usines de pâte et papier, et de produits chimiques et pétrochimiques
- ▶ Mines, métallurgies et raffineries de métaux
- ▶ Centrales hydroélectriques, nucléaires et autres usines de production d'énergie
- ▶ Structures de traitement d'eaux usées industrielles

## COMMERCIAL

Produits conçus pour la réparation de planchers de béton et de structures commerciales:

- ▶ Produits de ragréage, colmatage et lissage
- ▶ Autonivelants
- ▶ Bétons et mortiers de réparation
- ▶ Revêtements à base d'époxy et d'uréthane
- ▶ Béton lisse de resurfaçage

## NOTRE BUT

Solhydroc Inc. crée, fabrique et propose des produits conçus pour la réparation, la réhabilitation et la protection du béton. L'objectif principal est de fournir des matériaux et des méthodes pour rencontrer et surpasser les besoins des clients de l'entreprise et pour proposer des solutions à long terme afin d'assurer une performance supérieure du béton.

## NOTRE PHILOSOPHIE

D'abord destinés aux professionnels de la construction, les produits Solhydroc sont supportés par un service technique impeccable, une équipe de vente dévouée et par un département de recherche et développement des plus innovateurs. Assister et soutenir les efforts des contracteurs, des architectes et des ingénieurs qui utilisent et recommandent les solutions proposées par Solhydroc dans l'atteinte et la réalisation de chacun de leurs projets.

## NOTRE MISSION

Fournir des produits et des solutions aux problèmes complexes de détérioration du béton. L'équipe Solhydroc sait reconnaître les différentes sources de problèmes et de dégradation du béton tel qu'une usure sévère, un environnement chimique corrosif, ainsi que plusieurs autres facteurs spécifiques.

## REMISE À NIVEAU

La gamme de mortiers et bétons de réparation de Solhydroc a déjà fait ses preuves sur les différents chantiers de construction au pays. Que ce soit pour la réparation ou le renforcement d'un élément structural ou la construction de nouvelles structures, les gammes de produits SOLHYDROC sont spécialement conçues pour tous les types de travaux, gros ou petits.

**Vous pouvez compter sur les produits Solhydroc mais aussi sur l'équipe derrière les produits.**

Nous serons là avant, pendant et après vos travaux pour vous assister et pour répondre à vos questions.

## Réparation

### STRUCTUROC H

#### Mortier à haute résistance et à prise rapide pour réparations horizontales

STRUCTUROC H est un mortier de réparation de haute résistance, à prise très rapide pour une réparation permanente du béton. STRUCTUROC H est dimensionnellement stable, résistant au retrait et à la fissuration ce qui lui permet de former un lien intégral avec le béton existant pour restaurer son intégrité structurale. STRUCTUROC H est conçu pour une application horizontale. Il peut être appliqué à des épaisseurs allant de 6mm jusqu'à 300mm en une seule opération.

#### Réparation de planchers de béton écaillés, endommagés par l'usure, l'abrasion, la température et autres facteurs de détérioration.

- ▶ Réparations et mises en service rapides de planchers industriels
- ▶ Réparations profondes avant de procéder à la mise en place des produits autonivelant SOLHYDFLOW
- ▶ Réparations et création de pentes, de drains et caniveaux en béton
- ▶ Réparations des murs, des bases et des colonnes de béton, des tabliers, de rampes de stationnement et des tabliers de pont

### STRUCTUROC H ULTRA

#### Mortier à haute résistance et à prise rapide coulable pour réparations horizontales

STRUCTUROC H ULTRA est un mortier de réparation de haute résistance, à prise très rapide pour une réparation permanente du béton. Parce qu'il est dimensionnellement stable, résistant au retrait et à la fissuration cela lui permet de former un lien absolu avec le béton existant afin de restaurer son intégrité structurale. STRUCTUROC H ULTRA est conçu pour une application horizontale. Comme il est composé d'agrégats plus fins sa fluidité lui permet d'être appliqué à des épaisseurs allant d'aussi peu que 3mm (1/8") jusqu'à 50mm (2") en une seule opération.

**Rendement:** Donne un rendement de 12L (0,42pi<sup>3</sup>), quand il est mélangé avec 2,3L à 2,4L (0,60 à 0,63 gal) d'eau propre. Il couvrira environ 0,95m<sup>2</sup> (10pi<sup>2</sup>) à une épaisseur de 12mm (1/2").

**Emballage:** Emballé dans sac ou seau de plastique de 22,7kg (50 lbs) et seau de 4,5kg (10 lbs).

**SOLHYDROC**  
SOLUTIONS POUR LE BÉTON

## STRUCTUROC V

**Mortier à haute résistance et à prise rapide pour réparations verticales**



**Réparation de toutes surfaces verticales ou à l'intrados.**

STRUCTUROC V est un mortier modifié au polymère, monocomposant, à base de ciment portland à retrait compensé. Il développe de très hautes résistances initiales et ultimes. Il est conçu pour la réparation des structures en béton soit à la verticale ou à l'intrados en fournissant une adhérence supérieure et des résistances à la tension et la flexion élevées. Sa prise rapide et sa densité permettent la mise en place et la sculpture de formes appropriées en une seule opération pour des épaisseurs allant de 5mm (1/4") jusqu'à 50mm (2").

- ▶ Ponts, viaducs et tunnels
- ▶ Structures de stationnements multi-étagés
- ▶ Parapets, piliers et colonnes
- ▶ Clarificateurs et réservoirs
- ▶ Barrages

**Rendement:** Un sac de STRUCTUROC V de 22,7kg (50lbs) donne un rendement de 12,7L (0,45pi<sup>3</sup>), quand il est mélangé avec 3,3L à 3,8L (0,87 à 1 gal US) d'eau propre. Il couvrira environ 2,0m<sup>2</sup> (22pi<sup>2</sup>) à une épaisseur de 6mm.

**Emballage:** Sac de 22.7kg (50lbs)

## SOLHYDPLUG

**Mortier à prise très rapide pour travaux d'obturation de fuites d'eau et réparations de béton**



**Obturation de fuites d'eau et colmatage de fissures pour le procédé d'injection.**

SOLHYDPLUG est un mortier à prise très rapide spécialement formulé pour effectuer des travaux d'obturation de fuites d'eau et des réparations de béton. Le SOLHYDPLUG est aussi utilisé pour le colmatage des fissures et l'installation des ports d'injection pour les travaux d'injection de fissures dans le béton.

- ▶ Obturer les fuites dans les murs de béton
- ▶ Réparation de conduites et produits de béton pré-fabriqués
- ▶ Obturations et réparations de tuyaux et regards d'égout
- ▶ Réparations et mises en service de structures d'usines de traitement d'eau

**Rendement:** SOLHYDPLUG est emballé en sacs ou en chaudières de 22.7 kg qui donne un rendement de 12 litres, quand il est mélangé avec de l'eau potable on recouvrira approx. 1 m<sup>2</sup> (11 pi<sup>2</sup>) à une épaisseur de 10mm.

**Emballage:** Sac ou sceau de 22.7kg (50lbs)

## SOLHYDCRETE S.C.C.

Béton auto plaçant haute performance



Utilisé pour de réparations partielles ou de pleine profondeur pour le dalles de béton, les poutres, les colonnes, les plafonds et les murs.

Le SOLHYDCRETE S.C.C. est un béton auto plaçant haute performance qui offre un temps d'ouvrabilité prolongé ainsi qu'un étalement et une maniabilité supérieurs, pour effectuer des réparations permanentes du béton. Le SOLHYDCRETE S.C.C. est dimensionnellement stable et forme une liaison intégrale avec le béton existant pour restaurer son intégrité structurale. Le SOLHYDCRETE S.C.C. peut être placé à des épaisseurs de 25mm à 450mm en une seule opération.

- ▶ Stationnements, balcons, passerelles, dalles surélevées et dalles au sol
- ▶ Réparations de structures de ponts et de viaducs
- ▶ Réparation structurales dans les tunnels et les barrages
- ▶ Bâtiments industriels

**Rendement:** SOLHYDCRETE S.C.C., est empaqueté en sacs ou en chaudières de 25kg qui donne un rendement de 13L (0.46 ft<sup>3</sup>) quand il est mélangé avec 2.6L d'eau potable.

**Emballage:** Sac de 25kg (55lb)

## SOLHYDGROUT MARINE EPOXY

Système de coulis époxydique à trois composants pour applications sous l'eau



Conçu pour la réparation de structures en béton sous l'eau.

SOLHYDGROUT MARINE EPOXY est un système de coulis époxydique à trois composants conçu pour les applications sous l'eau. Le SOLHYDGROUT MARINE EPOXY offre une vie en pot relativement longue qui facilite sa mise en place, tout en assurant des résistances élevées. La mise en place dans les coffrage peut être effectuée manuellement ou à l'aide d'une pompe.

- ▶ Réparation de béton sous-marin
- ▶ Réparation de piliers de pont sous marins
- ▶ Barrages hydro-électriques
- ▶ Réparations de quais et d'écluses
- ▶ Autres structures de béton sous marines
- ▶ Réparation de grands vides pour projets sous-marins

**Rendement:** Le SOLHYDGROUT MARINE EPOXY est empaqueté dans des unités de résine/durcisseur de 3.1 litres. Un unité de 3.1 litres de liquide (résine/durcisseur) combiné avec 20 kg d'agrégat STRUCTUROC HCR-F "Partie C" donne un rendement de 9.75 litres (0.34 pi cu).

**Emballage:** Résine et durcisseur: unité de 3.1L (0.82 gal). Agrégat HCR-F "Large" ou "Small": sac de 20 kg (40lb).

## SOLHYDWELD LOW PRESSURE

Résine d'injection époxydique à deux composants, 100% solides, capable de pénétrer les fissures sans pression appliquée



Conçu pour l'injection de fissures pour restaurer l'intégrité structurale des structures de béton fissurées sans qu'une pression ne soit appliquée.

Le SOLHYDWELD LOW PRESSURE est une résine d'injection époxydique modifiée, à deux composants, 100% solides. Le SOLHYDWELD LOW PRESSURE est capable de pénétrer les fissures aussi fines que 0.1 mm d'épaisseur sans qu'une pression ne soit appliquée.

- ▶ Dalles de stationnement
- ▶ Planchers de béton fissurés
- ▶ Bases de béton
- ▶ Pour recoller les tuiles de plancher détachées
- ▶ Grandes surfaces de béton avec plusieurs fissures où l'injection sous pression n'est pas pratique

**Rendement:** L'estimation de la quantité de matériel requis dépendra du type de structure à injecter. SOLHYDROC INC. recommande de contacter un applicateur approuvé pour une évaluation plus précise des quantités requises.

**Emballage:** Unité de 4L pré-mesurée

## SOLHYDWELD THIXO 20 & 50

Résine d'injection époxydique thixotropique à deux composants



Conçus pour restaurer l'intégrité structurale des structures de béton fissurées lorsque l'épaisseur des fissures est de fine à moyenne. Les SOLHYDWELD THIXO 20 & 50 sont aussi utilisés lorsque la présence d'eau dans la fissure exige une résine qui déplace très bien l'eau.

Le SOLHYDWELD THIXO 20 et le SOLHYDWELD THIXO 50 sont des résines d'injection époxydiques dont la propriété thixotropique permet d'éviter que la résine ne se vide de la fissure pendant le mûrissement. Les SOLHYDWELD THIXO 20 & 50 déplacent très bien l'eau. Le choix entre le SOLHYDWELD THIXO 20 et le SOLHYDWELD THIXO 50 dépendra de l'épaisseur et de la profondeur de la fissure à injecter.

- ▶ Pour souder les fissures dans les structures de barrages hydroélectriques
- ▶ Les bassins de rétention primaire et secondaire
- ▶ Pour souder les fissures de béton de radier tel que dans le système de métro
- ▶ Toute structure de béton fissurée lorsque l'accès pour le colmatage des fissures n'est pas possible
- ▶ Toute structure de béton fissurée qui est humide ou en présence d'eau

**Rendement:** L'estimation de la quantité de matériel requis dépendra du type de structure à injecter. SOLHYDROC INC. recommande de contacter un applicateur approuvé pour une évaluation plus précise des quantités requises.

**Emballage:** Unité de 4L pré-mesurée

## CHEM SEMIRIGID

Résine d'injection de polyuréthane aqua réactive pour contrôler les infiltrations d'eau dans le béton



Utilisé pour arrêter les arrivées d'eau à haute pression et pour permettre au béton de retrouver son étanchéité.

Le CHEM SEMIRIGID est une résine d'injection de polyuréthane aquaréactive prépolymère avec isocyanates (MDI). Produit monocomposant sans solvant et non toxique, le CHEM SEMIRIGID réagit avec l'eau pour former une mousse hydrophobe semi-rigide et résistante à l'attaque chimique. Une fois le temps de prise écoulé, la mousse se transforme en matière inerte. Le CHEM SEMIRIGID réagit rapidement avec l'eau et peut faire une expansion jusqu'à 15 fois son volume.

- ▶ Ponts et tunnels
- ▶ Trou d'homme / puits
- ▶ Fondations
- ▶ Réparations de joints ou fissures où le mouvement de la structure est moyen
- ▶ Remplir des vides derrière des parois de béton ou de maçonnerie
- ▶ Arrêter les arrivées d'eau à haute pression dans des fissures ou des joints de façon rapide

**Rendement:** Le rendement sera en fonction de la température de l'unité à injecter ainsi que le pourcentage d'accélérateur utilisé. Une estimation de la consommation du matériel dépendra des ouvrages à injecter. SOLHYDROC INC. recommande de contacter un applicateur agréé pour les précisions sur les quantités requises pour chaque ouvrage.

**Emballage: Résine:** Contenants de 20 kg  
**Accélérateur:** Contenants de 900 ml

## CHEMRIGID

Résine d'injection de polyuréthane aqua réactive pour la consolidation des sols



Utilisé pour arrêter les grandes arrivées d'eau à haute pression et pour permettre au béton de retrouver son étanchéité. Il peut aussi être utilisé pour la stabilisation des sols et le remplissage de grands vides.

Le CHEMRIGID est une résine d'injection de polyuréthane aquaréactive prépolymère avec isocyanates (MDI). Produit monocomposant sans solvant et non toxique, qui réagit avec l'eau pour former une mousse hydrophobe rigide et résistante à l'attaque chimique. Une fois le temps de prise écoulé, la mousse se transforme en matière inerte. Ce polyuréthane réagit rapidement avec l'eau et peut faire une expansion jusqu'à 30 fois son volume et est utilisé pour arrêter les arrivées d'eau à haute pression ou à grand débit. Il peut être utilisé pour remplir de grands vides soit à l'intérieur ou derrière les structures de béton ou de maçonnerie.

- ▶ Arrêter les arrivées d'eau à haute pression ou grand débit
- ▶ Trou d'homme/puits
- ▶ Stabilisation de sol
- ▶ Fondations
- ▶ Remplir des grands vides dans le roc ou derrière des parois de béton ou de maçonnerie

**Rendement:** Le rendement sera en fonction de la température de l'unité à injecter ainsi que le pourcentage d'accélérateur utilisé. Une estimation de la consommation du matériel dépendra des ouvrages à injecter. SOLHYDROC INC. recommande de contacter un applicateur agréé pour les précisions sur les quantités requises pour chaque ouvrage.

**Emballage: Résine CHEMRIGID:** Contenants de 20kg - **Accélérateur RIGICEL:** Contenants de 900 ml

## SOLHYDJOINT CJE-25

Joint d'Expansion à base de Polyuréa  
(Type M, Grade P, Classe-25)



Utilisé pour remplir les joints d'expansion ayant 25% de mouvement.

Le SOLHYDJOINT CJE-25 est un composé à base de polyuréa à deux composants, à prise rapide, très flexible pour le remplissage de joints. Le SOLHYDJOINT CEJ-25 est un composé de joint d'expansion de Classe 25 qui offre plus de 1000% d'allongement.

- ▶ Pistes d'atterrissage et Autoroutes
- ▶ Dalles de stationnement
- ▶ Tabliers de ponts
- ▶ Toitures et trottoirs

### Rendement:

Pieds linéaires par ensemble de cartouches 600 ml

Pouces	¼	½	¾	1
¼	52	26	17	12
½	26	12	8	6
¾	17	9	6	4
1	13	7	4	3

### Emballage:

Ensemble de 2 X Cartouches de 300 ml = 600ml  
Ensemble de 2 X Chaudières de 18.9L (2 X 5 gallons)  
Ensemble de 2 barils de 189.27L (2 X 50 gallons)

## SILICOFLEX

Système de joint de dilatation



Utilisé en tant que matériau pour sceller les joints de dilatation dans les constructions neuves, ou pour réparer les joints existants de tous genres. Il est recommandé dans tous les types de joints de dilatation où un mouvement est anticipé.

Le système de joint SILICOFLEX comprend le matériau de joint extrudé en forme de "V" inversé à base de caoutchouc de silicone, l'adhésif mono composant à base de silicone ainsi que la couche d'apprêt pour le système. L'adhésif est appliqué en dessous et au dessus du matériau de joint ce qui résulte en un lien tenace et parfaitement imperméable entre le joint et le substrat.

- ▶ Joint de dilatation pour dalles de béton dans les stationnements, les usines, les entrepôts
- ▶ Joints de dilatation pour les ponts, viaducs et rampes en béton
- ▶ Remplacement ou réparation de joints de dilatation traditionnels sans remplacer les cornières existantes
- ▶ Remplacement de garniture perforée ou endommagée de joints existant

**Emballage:** Les Silicoflex SF150, SF225 et SF400 sont disponibles de n'importe quelle longueur. Les rouleaux standards pour le SF150 et SF225 sont de 500 pieds linéaires, tandis que le rouleau de SF400 est de 300 pieds linéaires. Le Silicoflex Primer est empaqueté dans des unités pré-mesurées de 7.56L (2 gal), et le Silicoflex Locking Adhesive en cartouches de 750 ml.



## SOLHYDWRAP V2 190UC

Tissu en fibre de carbone pour le renforcement structural



Le tissu SOLHYDWRAP V2 190UC est combiné avec la résine SOLHYDWRAP V2 200 pour le renforcement de structures de béton, de bois, d'acier ou de maçonnerie.

Le SOLHYDWRAP V2 190UC est un tissu unidirectionnel en fibre de carbone qui est combiné à la résine SOLHYDWRAP V2 200 pour créer un polymère renforcé de fibres de carbone (CFRP). Le système SOLHYDWRAP V2 190UC est utilisé pour le renforcement ou l'amélioration d'éléments structuraux.

- ▶ Changements de la capacité structurale
- ▶ Améliorations sismiques
- ▶ Réparation d'éléments structuraux endommagés
- ▶ Protection contre les explosions

**Rendement:** Le tissu SOLHYDWRAP V2 190UC est disponible en rouleaux de 635mm X 15.24m (25po X 50 pi) et de 635mm X 91.44m (25 po X 300 pi). Chaque rouleau de SOLHYDWRAP V2 UC190 de 635mm X 15.24m nécessitera un unité de résine SOLHYDWRAP V2 200 de 11.4 litres (3 gal).

**Emballage:** La résine Époxy SOLHYDWRAP V2 200 est disponible en barils de 208L (55 gal) ou en unités de 15.1L (4 gal) emballés dans des récipients de 18.9L (5 gal). La Partie A - Résine contient 10.6L (2.8 gal) et la Partie B - Durcisseur contient 4.5L (1.2 gal).

## SOLHYDWRAP V2 280UG

Tissu hybride unidirectionnel spécialement tissé de fibres de verre et fibres aramides



Le tissu SOLHYDWRAP V2 280 UG est combiné avec la résine SOLHYDWRAP S pour renforcer et ajouter de la ductilité aux ponts, bâtiments et autres structures.

Le composite SOLHYDWRAP V2 280 UG est un matériau composé de résine époxydique SOLHYDWRAP V2 200 et de tissu de renforcement SOLHYDWRAP V2 280 UG. Le système composite SOLHYDWRAP V2 280 UG rencontre les exigences de l'ICC ER-2103. Le SOLHYDWRAP V2 280 UG est un tissu hybride unidirectionnel spécialement tissé de fibres de verre et fibres aramides utilisé dans le Système SOLHYDWRAP. Les fibres de verre sont orientées dans la direction 0° tandis que les fibres aramides sont orientées dans la direction 90°. La résine Époxy SOLHYDWRAP V2 200 est un matériau époxydique à deux composants.

- ▶ Ponts
- ▶ Bâtiments
- ▶ Poutres, colonnes, dalles structurales et autres structures

**Rendement:** Le SOLHYDWRAP V2 280 UG est disponible en rouleau de 1.4m X 45.7m (54" X 150 pi linéaires). Chaque rouleau de SOLHYDWRAP V2 280 UG avec 3 ou 4 unités d'Époxy SOLHYDWRAP V2 200 couvrira approximativement 62.7 m<sup>2</sup> (675 pi<sup>2</sup>) lorsqu'utilisé avec le Saturateur SOLHYDWRAP.

**Emballage:** La résine Époxy SOLHYDWRAP V2 200 est disponible en barils de 208L (55 gal) ou en unités de 15.1L (4 gal) emballés dans des récipients de 18.9L (5 gal). La Partie A - Résine contient 10.6L (2.8 gal) et la Partie B - Durcisseur contient 4.5L (1.2 gal). Le tissu SOLHYDWRAP V2 280 UG est disponible en rouleau de 1.4m X 45.7m (54" X 150 pi linéaires).

## SOLHYDWRAP V2 CFRP

Système composite en lamelles de fibre de carbone pour le renforcement structural



Les lamelles SOLHYDWRAP CFRP sont utilisées pour le renforcement structural d'éléments de construction en béton, en bois ou en maçonnerie.

SOLHYDWRAP V2 CFRP est un système de renforcement structural très résistant à base de fibre de carbone qui comporte deux composants: les lamelles préfabriquées à base de polymère renforcé de fibre de carbone (PRFC) et la couche d'accrochage époxydique SOLHYDWRAP V2 100.

- ▶ Augmentation de la capacité portante d'un élément structural
- ▶ Réparation d'un élément structural endommagé
- ▶ Remplacement d'un système de renforcement structural antérieur
- ▶ Correction de défauts dans la conception ou la construction d'une structure

**Rendement:** Les Lamelles SOLHYDWRAP V2 CFRP sont disponibles dans toutes les longueurs. Les rouleaux standards mesurent 100, 250 et 500 pieds de longueur. La surface de rendement dépendra de la largeur et la longueur des lamelles commandées. La résine SOLHYDWRAP V2 100 couvrira approximativement 0.3 m<sup>2</sup>/L (12 pi<sup>2</sup>/gal). La condition existante de la surface ainsi que la température de l'époxy et de la surface affecteront le rendement de façon significative.

### Emballage:

#### SOLHYDWRAP V2 CFRP:

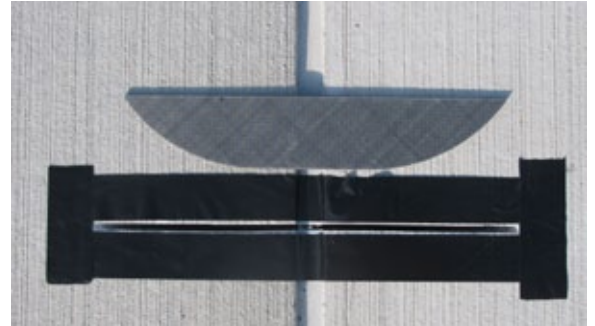
Épaisseur: 1.2 mm (0.0472") / Largeurs: 50mm (1.97"), 75mm (3.15"), 100mm (3.94")

#### SOLHYDWRAP V2 100:

2.84 Litres (¾ Gal) - 11.4 Litres (3 Gal) - 56.7 Litres (15 Gal) - Cartouches de 450 ml (16.5 Onces)

## SOLHYDWRAP CFRP BISCUIT

Élément stratifié à base de fibres de carbone et de fibre de verre pour réparer les raccords en métal encastrés



Les SOLHYDWRAP CFRP BISCUIT sont utilisés pour réparer les brides de raccordement pour les systèmes de doubles tés en béton préfabriqués et précontraints.

Les SOLHYDWRAP CFRP BISCUIT sont des éléments stratifiés à base de fibre de carbone et de verre conçu pour réparer les raccords en métal encastrés dans les structures de béton préfabriqué. Un tissu triaxial en fibre de carbone lui confère une très grande résistance, tandis qu'un tissu en fibre de verre texturé est encollé sur ses parois pour lui apporter une résilience additionnelle ainsi qu'ajouter une surface d'adhésion plus rugueuse. La matrice est constituée d'une résine vinyle ester qui augmente les propriétés physique tout en offrant une résistance supérieure aux produits chimiques, surtout le sel et l'essence. La résine et les tissus sont combinés à l'aide d'un procédé de fabrication aérospatial unique pour créer des pièces stratifiées qui sont taillées à l'aide d'équipement de découpe par jet d'eau haute pression.

- ▶ Grands bâtiments industriels, commerciaux et institutionnels qui utilisent des systèmes de doubles tés
- ▶ Structures de stationnements
- ▶ Plafonds de gymnases et de piscines
- ▶ Établissements de transformation alimentaire
- ▶ Usines de traitement d'eau potable et d'eaux usées

**Rendement:** La quantité de SOLHYDWRAP BISCUIT BOND PASTE requise en chantier dépendra de la longueur, de la largeur et de la profondeur des traits de scie dans la dalle de béton.

## HY-TEX

**Enduit de surface pour protéger le béton contre les intempéries et uniformiser les surfaces architecturales**



**Utilisé pour imperméabiliser et protéger les surfaces de béton, de bloc, de brique ou de béton préfabriqué.**

HY-TEX est un enduit de surface 100% à base d'acrylique pour protéger et imperméabiliser les surfaces de béton. Le HY-TEX est spécialement formulé pour augmenter la résistance des structures aux intempéries et uniformiser les surfaces des structures architecturales de béton mûri.

- ▶ Ponts, viaducs et autres structures du système routier
- ▶ Bâtiments institutionnels tels que les écoles et les hôpitaux
- ▶ Les surfaces extérieures des silos, des bassins et des réservoirs d'eau
- ▶ Les structures de stationnement

**Rendement:** Le rendement est d'environ 0.75 à 2 litres de matériel par mètre carré.

**Emballage:** Contenants de 18.9 litres et 208 litres.

## SOLHYDSEAL 100

**Solution de silane monomère 100% réactive et hydrophobe**



**Avec sa capacité de pénétrer profondément à l'intérieur de la matrice du béton ou de la maçonnerie, SOLHYDSEAL 100 demeure efficace pendant plusieurs années. Sa pénétration profonde protège les structures des intempéries, des rayons ultraviolets et de l'abrasion. Le SOLHYDSEAL 100 réduira grandement le phénomène de corrosion de la structure tout en mitigant la propagation de la détérioration causée par la Réaction Alkali-Granulat et la Réaction Alkali-Silice.**

SOLHYDSEAL 100 est une solution de silane monomère, 100% réactive et pénétrante qui forme une couche hydrophobe à l'intérieur de la matrice ainsi que sur la surface, du béton ou de la maçonnerie. SOLHYDSEAL 100 est un matériau monocomposant sans solvant, à basse teneur en C.O.V., qui peut être appliqué sur tout matériau siliceux, même dans un environnement humide et à basse température.

- ▶ Protection des structures de ponts et viaducs
- ▶ Protection rampes et tabliers de ponts
- ▶ Protection des dalles de stationnement
- ▶ Protection de toute autre structure de béton ou de maçonnerie

**Rendement:** Sur une surface de béton de meilleurs résultats sont obtenus à un taux de 5.5 m<sup>2</sup>/litre. Les enveloppes de bâtiments exigeront une couche de 5m<sup>2</sup>/L. Le rendement actuel variera selon la porosité du substrat. Des essais sont recommandés. Disponible en chaudières de 20 litres et barils de 205 litres.

**Emballage:** Chaudière de 20L et baril de 205L.

## SOLHYDFLEX COAT

Revêtement flexible à base de ciment Portland, modifié aux polymères, pour l'imperméabilisation et la protection des substrats



Utilisé en tant que revêtement fonctionnel ou architectural.

SOLHYDFLEX COAT est un revêtement flexible à base de ciment Portland modifié aux polymères conçu pour la protection et l'imperméabilisation des substrats. Le SOLHYDFLEX COAT peut être appliqué à l'intérieur ou à l'extérieur pour offrir une barrière fonctionnelle ou architecturale qui pourra résister une pression hydrostatique négative tout en demeurant flexible. SOLHYDFLEX COAT s'applique par pulvérisation, à la truelle ou à l'aide d'une brosse.

- ▶ Murs de soutènement
- ▶ Viaducs
- ▶ Revêtement de tunnels
- ▶ Infrastructures pour les eaux usées
- ▶ Façades extérieures des condos et bâtiments commerciaux
- ▶ Les dalles de sous-sols et de douches en béton
- ▶ Uniformisation des surfaces suites à des réparations de béton

**Rendement:** Un taux d'application de 1 m<sup>2</sup>/L (43 ft<sup>2</sup>/gal) par couche est recommandé. Deux couches sont requises à ce taux et résulteront en un rendement de d'une épaisseur de 70 mils (DFT).

**Emballage:** Unité de 15.2L (4 gal)

## SOLHYDFLEX

Membrane époxydique flexible 100% solides



Utilisé comme membrane flexible en dessous et en conjonction avec les béton, les enduits et les revêtements SOLHYDROC.

SOLHYDFLEX est un système époxydique flexible 100% solides qui combine la résistance, l'adhésion et la durabilité des époxy et la durabilité de l'époxy avec la flexibilité naturelle du polyuréthane. La flexibilité est obtenue sans l'utilisation de plastifiants ou autres additifs qui peuvent se séparer ou quitter la matrice époxydique pendant son vieillissement ou sa dégradation causée par les conditions environnementales. SOLHYDFLEX peut être utilisé avec un tissu de fibre de verre pour ponter les fissures larges et les joints.

- ▶ Excellentes propriétés d'imperméabilisation
- ▶ Réservoirs primaires et secondaires
- ▶ Aide à supprimer planchers industriels
- ▶ Maintien sa flexibilité à long terme grâce à ses composantes
- ▶ Salles mécanique
- ▶ Améliore la résistance aux chocs thermiques

**Rendement:** Le rendement est de 1.6 m<sup>2</sup>/L (65 pi<sup>2</sup>/gal) à une épaisseur de 25 mils DFT. Deux couches sont généralement requises.

**Emballage:** Unité de 37.8 L (10 gal)

## CONOFLEX URETHANE 381.61

Membrane flexible à base de polyuréthane à deux composants certifiée pour le contact avec l'eau potable (ANSI/NSF Standard 61)



Utilisé en tant que membrane pour l'imperméabilisation et la protection de structures de béton, d'acier ou de bois qui entrent en contact avec l'eau potable.

Le Conoflex Urethane No. 381.61 est une membrane à base de polyuréthane aromatique qui offre une excellente flexibilité et une résistance à l'impact conçue pour la protection et l'imperméabilisation des structures de béton, d'acier et autres substrats. Le Conoflex Urethane No. 381.61 combine une excellente résistance à la corrosion, une bonne durabilité, une excellente élongation, une très faible perméabilité ainsi qu'un temps de mûrissement très rapide.

- ▶ Bassins et réservoirs d'eau potable
- ▶ Structures de bassins ou zones de confinement primaire et secondaire soumis au mouvement
- ▶ Zones de transformation d'usines alimentaires
- ▶ Fontaines, parc aquatiques, étangs artificiels

**Rendement:** Le rendement typique est de 0.63m<sup>2</sup>/L (26.7 pi<sup>2</sup> par gallon) à une épaisseur de 1.5mm DFT (60 mils DFT).

**Emballage:** Unité de 15.2L ou de 232L.

## F-370 POLYURETHANE GROUT

Résine de polyuréthane hydrophobe catalysée, certifiée pour le contact avec l'eau potable (ANSI/NSF Standard 61)



Appliqué par injection, ce coulis est spécifié pour la réparation de murs, de plafonds et planchers en béton. Il est recommandé pour les applications dans les tunnels, les regards d'égouts, les réservoirs, les digues et les barrages. Le No. F-370 de Sauereisen résiste aux produits chimiques et peut être utilisé dans une grande variété d'environnements corrosifs.

Le No. F-370 de Sauereisen est un liquide hydrophobe catalysé. Le No. F-370 prend de l'expansion dès qu'il rencontre une source d'eau ou d'humidité avant qu'il ne mûrisse. Le No. F-370 a une très bonne adhérence à une grande variété de substrats, secs ou humides.

- ▶ Arrêter l'infiltration d'eau dans le béton ayant des fissures
- ▶ Nids d'abeilles
- ▶ Espaces vides
- ▶ Joints d'expansion
- ▶ Intrusions

**Rendement:** Le rendement sera en fonction de la température de l'unité à injecter ainsi que le pourcentage d'accélérateur utilisé. Une estimation de la consommation du matériel dépendra des ouvrages à injecter. SOLHYDROC INC. recommande de contacter un applicateur agréé pour les précisions sur les quantités requises pour chaque ouvrage.

### Emballage:

Les produits sont conditionnés de la façon suivante:  
**No. F-370:** Partie A - Chaudière de 18.9 L, Partie B - 473ml de Catalyseur (liquide)

**Catalyseur Supplémentaire:** Contenants de 473ml

**Manchons d'Injection:** Selon la quantité requise

### CHIMNEY SEAL No. F-88

Revêtement élastomère à base d'uréthane asphaltique modifié et renforcé de fibres



**Le ChimneySeal est utilisé comme membrane ou joint d'étanchéité pour prévenir les infiltrations d'eau tout en offrant une excellente résistance aux produits chimiques.**

Le Sauereisen Manhole ChimneySeal No. F-88 est un revêtement élastomère à base d'uréthane asphaltique modifié et renforcé de fibres. Le Manhole ChimneySeal adhère très bien à la plupart des substrats. Cet élastomère à haute teneur en solides est le matériau recommandé lorsqu'on anticipe des mouvements occasionnés par les variations de températures. Le Manhole ChimneySeal maintient son excellente élasticité et adhésion même lorsqu'il est soumis à des températures allant de -34°C à 121°C. La barrière flexible résiste aux mouvements et aux contraintes créés par le gel/dégel. Après avoir été soumis à des contraintes mécaniques, le revêtement reprend presque 100% de sa forme et sa dimension initiale. De plus, le Manhole Chimney-Seal résiste aux acides, sels et produits alcalins.

- ▶ Membrane ou joint d'étanchéité pour les sections de cheminée dans les regards d'égouts

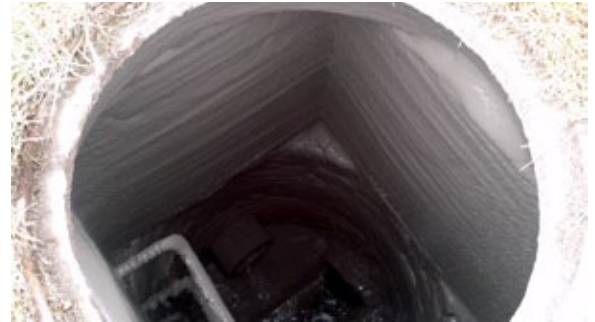
**Rendement:** 12.8 pi<sup>2</sup> (1.19 m<sup>2</sup>) à une épaisseur de 1/8" (125 mils) par unité de 1 gallon.

Le rendement variera selon les conditions de chantier et les irrégularités des surfaces.

**Emballage:** Unité de 1 gallon

### SUBSTRATE RESURFACE F-121

Mortier de réparation à haute résistance



Le Substrate Resurfacier No. F-121 de Sauereisen est un mortier de réparation à haute résistance qui agit comme imperméabilisant pour prévenir l'afflux et l'infiltration d'eau dans les regards d'égout en béton ou en briques.

**Rendement:** 12 L (0.423 pi<sup>3</sup>) par sac.  
3.7 m<sup>2</sup> (40 pi<sup>2</sup>) par sac à 3mm (1/8") d'épaisseur  
1.85 m<sup>2</sup> (20 pi<sup>2</sup>) par sac à 6mm (1/4") d'épaisseur

**Emballage:** Sac de 22.7kg

**Spécifié pour les environnements des eaux usées municipales lorsque l'intégrité structurale doit être restaurée.**

- ▶ Regards d'égouts
- ▶ Puisards
- ▶ Stations de relèvement et pompage
- ▶ Structures souterraines

### SAUEREISEN SEWERSEAL F-170

Mortier de réparation à base de ciment alumineux pour les réparations structurales du substrat

Sauereisen SewerSeal No. F-170 est un mortier à base de ciment qui forme une barrière à l'infiltration pour les systèmes de collection d'eaux usées. Le produit contient 100% d'aluminate de calcium et offre une bonne résistance à la corrosion, aux acides et aux alcalins doux.

**Rendement:** 12 L (0.423 pi<sup>3</sup>) par sac de 22.7kg ou 1.11m<sup>2</sup> (10 pi<sup>2</sup>) par sac à 14 mm (1/2 pouce) d'épaisseur

**Emballage:** Sac de 22.7kg

## SEWERGARD No. 210T

### Matériel époxydique conçu pour protéger les surfaces de béton des structures d'eaux usées

Le SewerGard No. 210 de Sauereisen est un matériel époxydique additionné d'agrégat. Ce système est spécifiquement conçu pour protéger les surfaces de béton des structures d'eaux usées municipales contre la corrosion. L'application sans affaissement du No. 210 permet une réparation et protection économique des plafonds, des surfaces verticales et horizontales. S'applique sur des structures neuves ou réhabilitées.

**Rendement:** 4m<sup>2</sup> de surface par unité à 3mm d'épaisseur

#### Emballage:

##### Partie A Durcisseur:

1.45 kg dans un récipient de 3.78 L

##### Partie B Liquide:

4.58 kg dans une chaudière de 7.6 L

##### Partie C Poudre:

18.14 kg dans un sac de papier/plastique

**Spécifié pour la protection des infrastructures de béton et d'acier contre la corrosion micro bactériologique dans les environnements des eaux usées municipales.**

- ▶ Regards d'égouts
- ▶ Puisards
- ▶ Stations de relèvement et pompage
- ▶ Usines de traitement des eaux usées

## SEWERGARD No. 210S

### Matériel renforcé de fibres conçu pour protéger surfaces de béton et d'acier

Sauereisen SewerGardTM No. 210S est un matériel renforcé de fibres spécifiquement conçu pour protéger les surfaces de béton et d'acier des structures d'eaux usées municipales contre la corrosion. L'application du No.210S par méthode de pulvérisation offre une protection rapide et économique pour les substrats neufs ou réhabilités.

**Rendement:** 8.3m<sup>2</sup> (90pi<sup>2</sup>) de surface par unité à 60 mils d'épaisseur

**Emballage:** Unité de 17.4kg (38.4lb):

**Partie A Durcisseur** - Chaudière de 3.78L

**Partie B Liquide** - Chaudière de 22.7L

## SEWERGARD No. 210G

### Enduit de protection conçu pour l'environnement des eaux usées

Sauereisen SewerGard Glaze No.210G est un enduit de protection spécifiquement conçu pour l'environnement des eaux usées municipales. Le SewerGard Glaze No.210G offre une barrière à la corrosion pour les substrats de béton et d'acier.

**Rendement:** 1m<sup>2</sup>/L (40 pi<sup>2</sup> par gallon) à 40 mils d'épaisseur

**Emballage:** Unités pré-mesurées de 3.78L (1 ga) ou 11.4L (3 gal)



## SEWERGARD No. 210X

### Revêtement protecteur conçu pour l'environnement des eaux usées

Le Sewergard No.210X de Sauereisen est un revêtement garnissant spécifiquement conçu pour protéger les infrastructures d'eaux usées municipales. Son application à l'aide d'un pulvérisateur à composants multiples permet une grande efficacité et une diminution importante des coûts. Le Sewergard No.210X offre une protection contre la corrosion pour les structures de béton, d'acier, de brique et de maçonnerie.

**Rendement:** 8.3m<sup>2</sup> (90pi<sup>2</sup>) de surface par unité à 60 mils d'épaisseur

**Emballage:** Unité de 17.4kg (38.4lb):

**Partie A Durcisseur** - Chaudière de 3.78L

**Partie B Liquide** - Chaudière de 22.7L



**SOLHYDROC**

**SOLUTIONS POUR LE BÉTON**

## **CANADA**

### **Siège social**

2909, Powerscourt  
Athelstan, QC  
J0S 1A0  
T 450-264-9799  
F 450-264-9702

### **Bureau (Ontario)**

99 Glidden Rd.  
Brampton, Ontario  
L6T 2H8  
T 905-749-3198

## **ÉTATS-UNIS**

P.O. Box 39, Ludlow, VT 05149  
T 1-888-765-4937

## **AMÉRIQUE DU SUD ET CENTRALE**

### **Bureau régional (Chili)**

Avda. Vitacura 2939  
Piso 8, Las Condes  
Santiago, Chile  
T +569 9 575 4051

**SOLHYDROC INC.**

**WWW.SOLHYDROC.COM**

**info@solhydroc.com**

**1-888-SOLHYDROC (765-4937)**